

TL49J

拖车式高空作业平台



- 重型拖车式高空作业平台
- 配备曲臂/伸缩直臂，工作范围广
- 易于操作使用的实时液压控制
- 易于维护
- 支持多种动力源

 **snorkel**[™]
www.snorkellifts.com

拖车式高空作业平台

TL49J

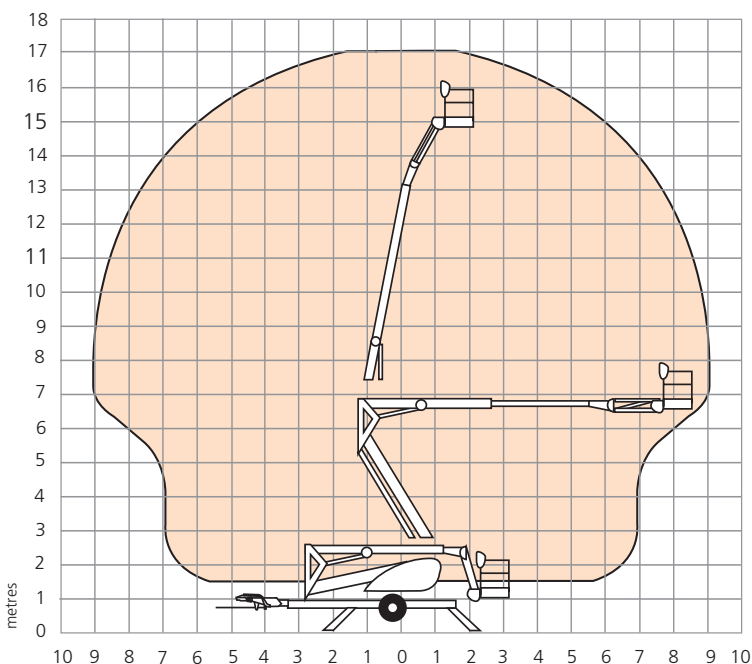
尺寸	TL49J
最大工作高度	16.7m
最大平台高度	14.7m
最大工作距离	8.5m
平台宽度 (C)	1.14m
平台深度	0.7m
支撑脚占地面积 (A x B)	4.8m x 4.7m
牵引宽度 (F)	1.72m
牵引长度 (E)	7.1m
收藏高度 (D)	2.16m

性能	
平台载重 (SWL)	200kg
最大操作风速	12.5m/s
前小臂长度	1.3m
前小臂弧度	130°
平台旋转角度	90°
转塔旋转角度 (非连续)	680°
车轮	205/75R16
控制	液压比例控制

动力	
动力源	24V DC 电瓶 (4 x 6V 195Ah 电瓶)
动力选项	双能 (柴油/汽油和直流电瓶动力) 或 230V 电源

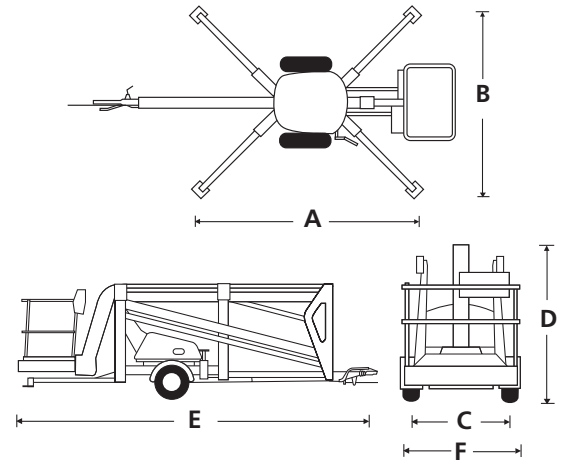
重量	
总重 (电瓶型号)	2,389kg

工作范围



CE 规范
© Snorkel 2020

规格若有变更, 恕不另行通知。本宣传册中的照片和图片仅作推广之用。
有关详细的使用及保养说明, 请参阅相应的Snorkel操作手册。



标准配置

- 液压支撑脚
- 内嵌式动臂, 确保最大刚性
- 用于紧急下降的手泵
- 独立传动比例液压控制装置
- 电源线接至平台
- 整体道路照明板
- 锁定所有液压缸上的阀门
- 2年零部件及人工保修, 5年结构保修
- 通过CE认证

选件

- 可选机身颜色
- 摩擦力驱动辅助系统
- 装在平台上的聚光灯
- 琥珀色闪烁警示灯
- 空气管接至平台
- 适用于支撑脚的尼龙脚垫 (一套四个)
- 环保液压油

snorkel

Vigo Centre, Birtley Road,
Washington, Tyne & Wear,
NE38 9DA, U.K.

t: +44 (0) 845 1550 057
e: cnsales@snorkellifts.com

www.snorkellifts.com

02/2020