

600S/660SJ ALL TERRAIN

履带式中型伸缩臂升降机



- 全履带式全体性伸缩臂升降机
- 强劲的四轮驱动
- 独立橡胶履带
- 超小转弯半径
- 操作简便，易于维护

 **snorkel**[™]
www.snorkellifts.com

履带式中型伸缩臂升降机

600S/660SJ ALL TERRAIN

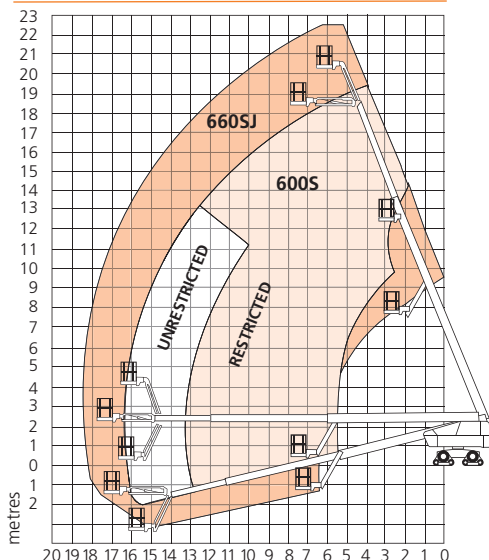
尺寸	600S*	660SJ*
最大工作高度	20.6m	22.4m
最大平台高度 (A)	18.6m	20.4m
最大工作距离	16.0m	18.0m
平台尺寸	2.44m x 0.91m	2.44m x 0.91m
运输宽度	2.24m	2.24m
总宽 (B)	2.46m	2.46m
装运长度	9.2m	8.5m
总长 (C)	9.2m	10.5m
装运高度	2.64m	2.64m
收藏高度 (D)	2.64m	3.2m
离地距离	444mm	444mm

性能		
平台载重	272kg	272kg
平台容量 (受限)	454kg	n/a
最大行驶高度	18.3m	20.1m
最大操作风速	12.5m/s	12.5m/s
最大行驶速度 (平台收起时)	5.6km/h	5.6km/h
最大行驶速度 (平台升起时)	0.96km/h	0.96km/h
前小臂长度	n/a	2.0m
前小臂弧度	n/a	135° (+70°/-65°)
平台旋转角度	150°	150°
转塔旋转角度 (连续)	360°	360°
提高/降低时间	50/50 sec	50/50 sec
尾摆	1.2m	1.2m
爬坡能力	45%	45%
转弯内径	5.94m	5.94m
转弯外径	8.38m	8.38m
轮胎	独立橡胶履带	
控制	全比例控制	
驱动系统	4 台履带驱动器	

动力		
动力源	Cummins 65hp (48.5kw) 涡轮柴油 - Tier 4 Final	
辅助动力装置	12V DC	12V DC

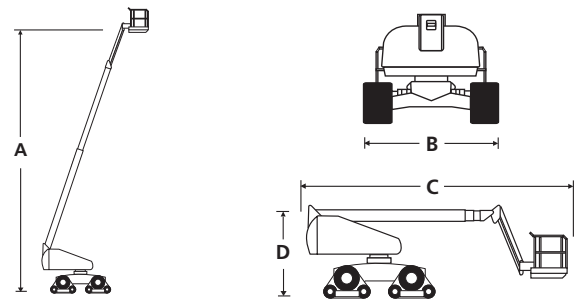
重量		
重量	12,097kg	13,050kg

WORKING ENVELOPE



CE 规范
© Snorkel 2020

规格若有变更, 恕不另行通知。本宣传册中的照片和图片仅作推广之用。有关详细的使用及保养说明, 请参阅相应的Snorkel操作手册。
*初步规格



标准配置

- 独立橡胶履带 (4)
- Snorkel Guard™ 辅助保护系统
- 2.0m 135° 前小臂 (仅限660SJ)
- 摆动轴 (振荡203mm)
- 可旋转的液压平台
- 4 台履带驱动器
- 全面比例控制
- 旋出式发动机托盘
- 喇叭
- 移动警报
- 电源线接至平台
- 倾斜警报 + 切断
- 直流应急操作系统
- 液压油冷却器
- 3个平台入口
- 琥珀色闪烁警示灯
- 计时表及车载诊断显示屏
- 2年零部件及人工保修, 5年结构保修
- 通过CE认证

选件

- 可选机身颜色
- 空气管接至平台
- 无痕轮胎
- 交流发电机 110V/220V 2kW
- 飞行器防撞保护套件
- 飞行器防撞保护豪华套件
- 冬天引擎启动热身套件
- 极冷天气启动热身套件
- 极端环境启动保护套件
- 灯组件
- 玻璃工套件
- 10kW 发电机套件
- 10kW 发电机/焊机套件
- 环保液压油
- 工具托盘
- 双能源

snorkel

Vigo Centre, Birtley Road,
Washington, Tyne & Wear,
NE38 9DA, U.K.

t: +44 (0) 845 1550 057

e: sales.emea@snorkellifts.com

www.snorkellifts.com

02/2020