

400S/460SJ

伸缩直臂式高空作业平台



- 坚固的全地形伸缩直臂式高空作业平台
- 强劲的四轮驱动
- 超小转弯半径
- 全比例伸缩臂功能
- 操作简便，易于维护

 **snorkel**[™]
www.snorkellifts.com

伸缩直臂式高空作业平台

400S/460SJ

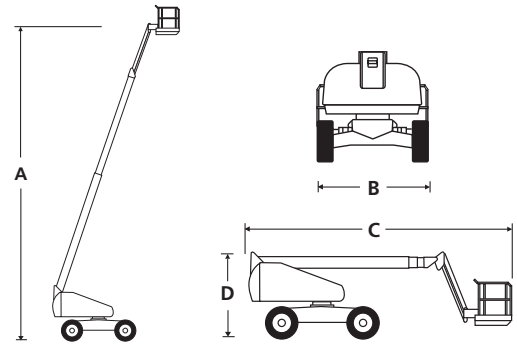
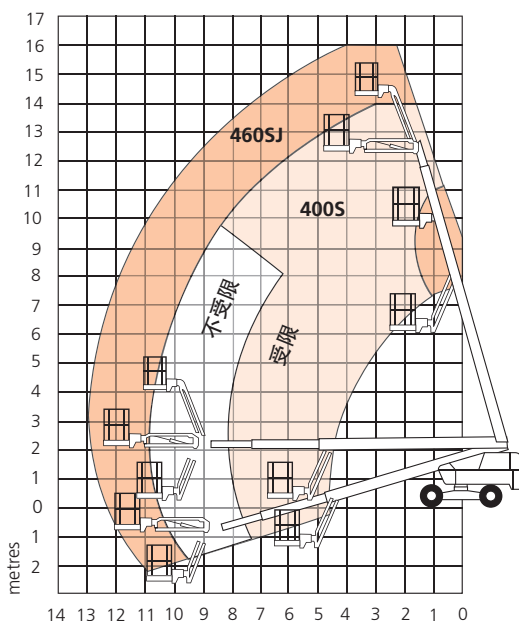
尺寸	400S	460SJ
最大工作高度	14.2m	16.0m
最大平台高度 (A)	12.2m	14.0m
最大工作距离	10.1m	12.8m
平台尺寸	2.44m x 0.91m	2.44m x 0.91m
总宽 (B)	2.31m	2.31m
运输宽度	2.08m	2.08m
总长 (C)	7.57m	8.76m
收藏高度 (D)	2.38m	2.38m
离地距离	317mm	317mm

性能		
平台载重 (SWL)	272kg	272kg
平台容量 (受限)	454kg	n/a
最大行驶高度	12.2m	14.0m
最大操作风速	12.5m/s	12.5m/s
最大行驶速度 (平台收起时)	6.4km/h	6.4km/h
最大行驶速度 (平台升起时)	1.2km/h	1.2km/h
前小臂长度	n/a	2.0m
前小臂弧度	n/a	135° (+70°/-65°)
平台旋转角度	150°	150°
转塔旋转角度 (连续)	360°	360°
尾摆	0.9m	0.9m
提升/下降时间	64/64 sec	64/64 sec
爬坡能力	50%	50%
转弯内径	3.0m	3.0m
转弯外径	5.06m	5.06m
轮胎	355/55 D625 泡沫填充工业实心轮胎	
控制	全比例控制	
驱动系统	四轮驱动	四轮驱动

动力		
动力源	道依茨2,9升 (36,5千瓦) 柴油49马力 - Stage V	
辅助动力装置	12V DC	12V DC

重量		
重量	7,135kg	7,829kg

工作范围



标准配置

- Snorkel Guard™ 辅助保护系统
- 2.0m 135° 前小臂 (仅限460SJ)
- 可旋转的液压平台
- 四轮驱动
- 全面比例控制
- 旋出式发动机托盘
- 移动警报
- 喇叭
- 电源线接至平台
- 倾斜警报 + 切断
- 直流应急操作系统
- 3个平台入口
- 琥珀色闪烁警示灯
- 液压油冷却器
- 2年零部件及人工保修, 5年结构保修
- 通过CE认证

选件

- 可选机身颜色
- 空气管接至平台
- 无痕轮胎
- 交流发电机 110V/240V 2kW
- 飞行器防撞保护套件
- 飞行器防撞保护豪华套件
- 冬天引擎启动预热套件
- 极冷天气启动预热套件
- 极端环境启动保护套件
- 灯组件
- 玻璃工套件
- 牵引套件
- 环保液压油
- 10kW 发电机套件
- 10kW 发电机/焊机套件

snorkel

Vigo Centre, Birtley Road,
Washington, Tyne & Wear,
NE38 9DA, U.K.

t: +44 (0) 845 1550 057

e: cnsales@snorkellifts.com

www.snorkellifts.com